

# Cuche & Barbezat - "Le Best Of"

durée du spectacle: 75 minutes

## fiche technique petite salle (24 circuits)

### plateau (mur à mur)

---

ouverture: min 6 m

profondeur: min. 5 m

hauteur de scène: si espace public sans gradin hauteur de scène min. 80 cm. - max.120 cm

### gril technique

---

hauteur idéal: 5m

hauteur minimum: à discuter

nombre de perche salle: 1

nombre de perche lumière scène: 3

nombre de perche rideaux sur scène: 4

### "la boîte noire"

---

la boîte noire est le décor du spectacle et il est primordial de respecter les demandes du plan annexé  
1 rideau de fond

1 plan de pendrillon large de 1.50 m avec 50% de plissage.

1 plan de pendrillon avec ouverture centrale de 3,5 m

1 plan de pendrillon avec ouverture centrale de 5 m

plans de pendrillons à l'italienne selon les spécifications des découvertes de la scène (min 2)

salle, scène et coulisses doivent être au noir complet

les coulisses doivent être impérativement équipées de lampes bleues maximum 25 W (voir plan)

### lumière

---

projecteurs:

15 PC 1000W (ADB C101, JULIAT 306...)

19 PAR CP62 (mfl)

02 PAR CP60 (vnsp)

5 DEC 1000W (15-42°) (ETC 25-50°, WARP, JULIAT 614 SX)

accessoires: 4 COUTEAUX PAR DECOUPE (soit 20)

dimmer: 23x 2KW + 1x 3KW

console: FOURNIE PAR NOS SOIN (LR120x)

éclairage salle: GRADUABLE et si possible sur le dimmer supplémentaire (si l'éclairage existant n'est pas graduable prévoir impérativement 2 Cycloïdes pour cet effet)

### son

---

2 enceinte de diffusion (avec sub si possible) sur hauteur

2 retour de scène en coulisse avant scène (jardin et cour)

console de mixage: 8 entrée full paramétrique avec 4 sortie - Console numérique bienvenue

2 micros UHF serre tête DPA 4661 couleur chaire

2 compresseur pour micro HF (pas nécessaire si console numérique)

source de diffusion: FOURNIE PAR NOS SOIN (LR120x)

## **accessoires à fournir par l'organisation**

---

01 échelle 3 éléments en aluminium et en bon état minimum 3.50m (ouverte en parisienne en 2 éléments) avec gomme plastiques à toutes les extrémités. La base du 3ème élément doit être impérativement de la même largeur que le haut. Un comédien s'en servira pour des acrobaties.

01 Chaise en bois par représentation en mauvais état qui ne peut plus être utilisée. Elle sera sciée sur scène. Si vous ne pouvez nous fournir ça, veuillez nous contacter.

01 point d'accroche rigide et solide pouvant supporter un minimum de 75 KG pour la fixation d'une lampe avec une abajour en fer. (voir plan pour emplacement). Si ce point doit être pris sur une porteuse mobile il sera impératif de brider la perche rigidement.

## **accueil et horaire**

---

A l'arrivée du régisseur de Cuche & Barbezat, nous demandons que **l'implantation lumière soit faite, que tous les projecteurs soit patchés et gélatinés. Le son sera monté, tester et en fonction.**

### **Horaires (selon un spectacle à 20h30)**

20h30	Spectacle
19h30	Ouverture des portes possible
18h30	Raccords avec les artistes
18h00	Préparation accessoires
17h30	Calage micro
16h30	Retouche conduite
15h00	Pointage
14h00	Arrivée, déchargement, adaptation, installation de la régie

## **loges**

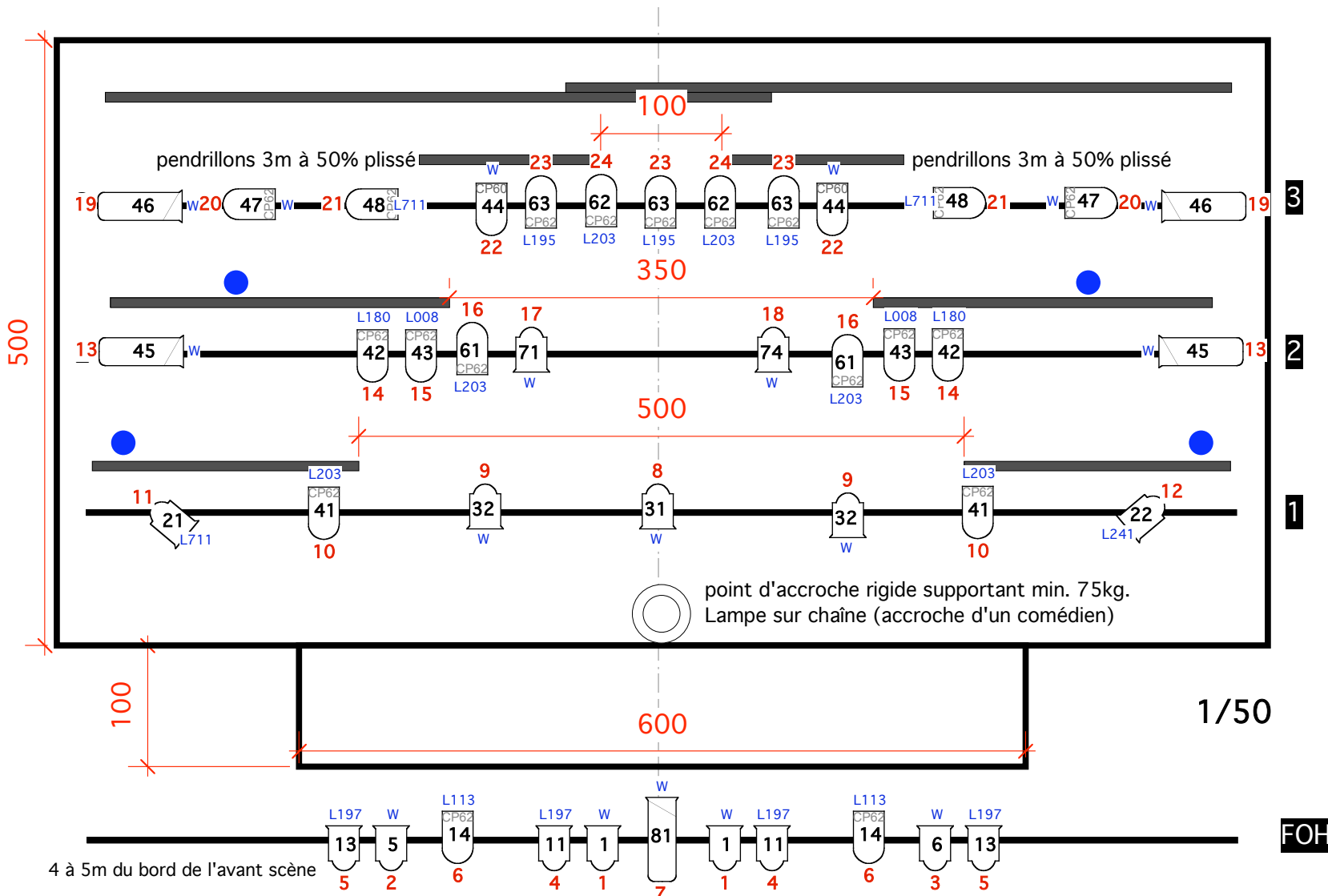
---

une loge avec miroir. A boire (eau) et à grignoter (fruit, ...) à l'arrivée de des artistes

## **contact technique**

---

Alain Roche - alain.roche@bluewin.ch - +41 79 250 73 63 (CH) + 33 6 30 111 407 (F)



# Cuche & Barbezat - BEST OF - 23x2KW+1x3KW scène 6/6m

● bleues de coulisses

— pendrillons  
2x 300cm plissé  
2x 300 cm  
2x 225 cm  
1x fond

contact: alain roche +41 79 250 73 62 - alain.roche@bluewin.ch

Legend	Instruments	Num In Inventory	Used	Remaining
Channel	DEC 1KW 14-42°	5	5	0
Dimmer	PC 1KW	15	15	0
	PAR 64 MFL	19	19	0
	PAR 64 VNSP	2	2	0